

第4回国際声楽コンクール東京

4th International Vocal Competition TOKYO

西日本准本選

2024年10月13日(日) 大阪府・堺市

ソフィア・堺（堺市教育文化センター）

本日合格者の本選申込締切：10/20(日)

【本日の審査員】

田辺とおる

コンクール代表・審査委員長代行、
元名古屋芸術大学/名古屋音楽大学客員教授

小畑朱実

コンクール代表代行・審査副委員長、
武蔵野音楽大学教授

松田昌恵

審査副委員長、
大阪音楽大学教授

坂口茉里

堺シティオペラ理事長・エグゼクティブプロデューサー

清原邦仁

大阪音楽大学講師、関西歌劇団理事

津幡泰子

京都市立京都堀川音楽高校主幹教諭

米田哲二

相愛大学名誉教授・関西二期会理事長

坂口尚平

指揮者、堺シティオペラ芸術スーパーバイザー

柏木敦子

武庫川女子大学教授


【観覧者への御案内】

- 当コンクールではお客様の拍手を制限いたしません。御遠慮なく受験者を激励して下さい。
- 演奏中の出入りをご遠慮ください。
- 撮影、録音およびSNS等への公開は本人分のみ許可します。フラッシュ禁止。

主催：一般社団法人カンタームス

共催：丹波篠山市立田園交響ホール，堺シティオペラ一般社団法人

特別協賛： 株式会社ドレミ楽譜出版社

 Cafetalk 世界中の講師と生徒をつなぐオンライン習い事サイト
「カフェトーク」

協賛：Studio Home Ocat (アーティストスクール風音舎が運営するレンタルスタジオ)
宗次ホール，丸善製薬株式会社

後援： 東京新聞  神戸新聞社

大阪府教育委員会

【受験者への注意事項】

- 当日の集合時間は特に定めませんが、出演時刻の30分前までに受け付けを済ませて下さい。
- 本大会では開演前15分と各休憩時間に、声出し用として舞台を開放します。
- 全演奏終了の20-30分後に最終部門の結果をロビーで発表し、ホール客席で全ての部門を対象とする審査員講評会を行います（記述式の個人講評は配布いたしません）。

【受験部門・他部門の演奏鑑賞】

自分の演奏終了後、すぐに退出せずに、なるべく客席で鑑賞しましょう！コンクールに参加する大きなメリットです。自部門のライバルを知るだけでなく、年齢・分野の異なる演奏は、とても勉強になります。

- 自部門のライバルを聞く（審査結果を見て、自分以外の人の点数と演奏が結び付くことは、貴重な情報です）
- 年下が年上の同分野を聞く（自分の将来像のイメージ作り、新しいレパートリー開発の刺激になります）
- 声楽専攻者が愛好者を聞く（心のこもった丁寧な演奏、驚くほど技術の高い演奏に出会えます）
- 愛好者が声楽専攻を聞く（プロの、プロを目指す人の、レベルの高い演奏に出会えます）

PROGRAM

(a13) 愛好者A部門(声楽)

C1041301	番 美貴子	作品/役名	イル・トロヴァトーレ/アズチーナ	言語	イタリア語
13:15	Mezzo-soprano 愛知県	作曲家/曲名	ヴェルディ / 炎は燃えて		
E5041307	大沼 尚子	作品/役名		言語	イタリア語
13:19	Soprano 東京都	作曲家/曲名	トスティ / 祈り		
E7041302	田中 隆哉	作品/役名		言語	日本語
13:24	Baritone 東京都	作曲家/曲名	山田 耕祐 / 曼珠沙華		
IS041302	永井 啓子	作品/役名	カヴァレリア・ルスティカーナ/サントウツア	言語	イタリア語
13:29	Soprano 福井県	作曲家/曲名	マスカーニ / ママも知るとおり		
W5041301	末包 真紀	作品/役名	トスカ/トスカ	言語	イタリア語
13:34	Soprano 兵庫県	作曲家/曲名	プッチーニ / 歌に生き、愛に生き		
FK041301	小屋敷 智子	作品/役名		言語	日本語
13:38	Soprano 福岡県	作曲家/曲名	信長 貴富 / 夕焼け		
HR041302	節和 万須美	作品/役名	ミニヨン/ミニヨン	言語	フランス語
13:43	Mezzo-soprano 広島県	作曲家/曲名	トマ / 君を知るや南の国		
HR041304	澤山 和歌子	作品/役名	夢遊病の女/アミーナ	言語	イタリア語
13:50	Soprano 広島県	作曲家/曲名	ベッリーニ / 親愛なる皆さん～気も晴れ晴れと		
SZ041301	木下 愛子	作品/役名		言語	イタリア語
13:57	Soprano 愛知県	作曲家/曲名	カルダーラ / たとえつれなくても		
W3041301	藤井 友子	作品/役名	ラ・ボエーム/ミミ	言語	イタリア語
14:01	Soprano 兵庫県	作曲家/曲名	プッチーニ / 私の名はミミ		
W3041302	藤田 恵子	作品/役名		言語	日本語
14:07	Mezzo-soprano 京都府	作曲家/曲名	平井康三郎 / 芙蓉の花のうた		
W5041303	中島 淳子	作品/役名	トゥーランドット/リユー	言語	イタリア語
14:14	Soprano 兵庫県	作曲家/曲名	プッチーニ / 氷のような姫君の心も		

W5041304	山口 緑	作品/役名	イル・トロヴァトーレ/レオノーラ	言語	イタリア語
14:18	Soprano	兵庫県	作曲家/曲名	ヴェルディ / 恋はばら色の翼に乗って	
W4041301	森 友理香	作品/役名		言語	ドイツ語
14:24	Soprano	福井県	作曲家/曲名	シューベルト / ガニュメート	
IS041303	南出 眞代	作品/役名		言語	イタリア語
14:29	Soprano	福井県	作曲家/曲名	マスカーニ / アヴェ・マリア	

♪*:♪ 休憩 ♪*:♪

(e18)アンサンブル部門

FK041801	久留米信愛 Ravenclaw House	言語	ラテン語	
14:50	女声三部合唱	福岡県	作曲家/曲名	サラソラ / 神に向かって喜び歌え
FK041802	久留米信愛 Slytherin House Neo	言語	ラテン語	
14:54	女声四部合唱	福岡県	作曲家/曲名	ジョスカン・デ・プレ / 聖母よ 思い起こしたまえ
W1041801	今日がいちばんシアワセ合唱団	言語	日本語	
14:59	女声合唱	大阪府	作曲家/曲名	信長貴富 / ボクはウタ
W1041802	幸福の科学学園関西校合唱部	言語	日本語	
15:06	混声3部合唱	滋賀県	作曲家/曲名	内澤崇仁 / Hikari

(c05)声楽高校1/2年生部門

W4040501	山下 雄大	作品/役名	冬の旅/	言語	ドイツ語
15:12	Baritone	奈良県	作曲家/曲名	シューベルト / 流れの上で	
C1040504	長坂 桧奈	作品/役名		言語	イタリア語
15:17	Soprano	愛知県	作曲家/曲名	トスティ / 悲しみ	
KM040501	木村 空汰	作品/役名		言語	イタリア語
15:22	Tenor	熊本県	作曲家/曲名	ドナウディ / ああ、愛する人の	
KM040502	下川 愛加	作品/役名		言語	日本語
15:27	Soprano	熊本県	作曲家/曲名	山田 耕柞 / 曼珠沙華	
ZW040503	豊嶋 清華	作品/役名		言語	イタリア語
15:32	Soprano	静岡県	作曲家/曲名	A.スカルラッティ / 私は心に感じる	
FK040502	井上 茜	作品/役名		言語	イタリア語
15:37	Soprano	福岡県	作曲家/曲名	トスティ / 祈り	
HR040501	藤本 幸多	作品/役名		言語	イタリア語
15:42	Tenor	広島県	作曲家/曲名	伝カルダーラ / たとえつれなくとも	
KG040501	原口 りさ	作品/役名		言語	イタリア語
15:46	Soprano	徳島県	作曲家/曲名	トスティ / 祈り	
W1040503	高橋 水結	作品/役名		言語	イタリア語
15:51	Soprano	大阪府	作曲家/曲名	D.スカルラッティ / 恋する蝶のように	

♪*:♪ 休憩 ♪*:♪

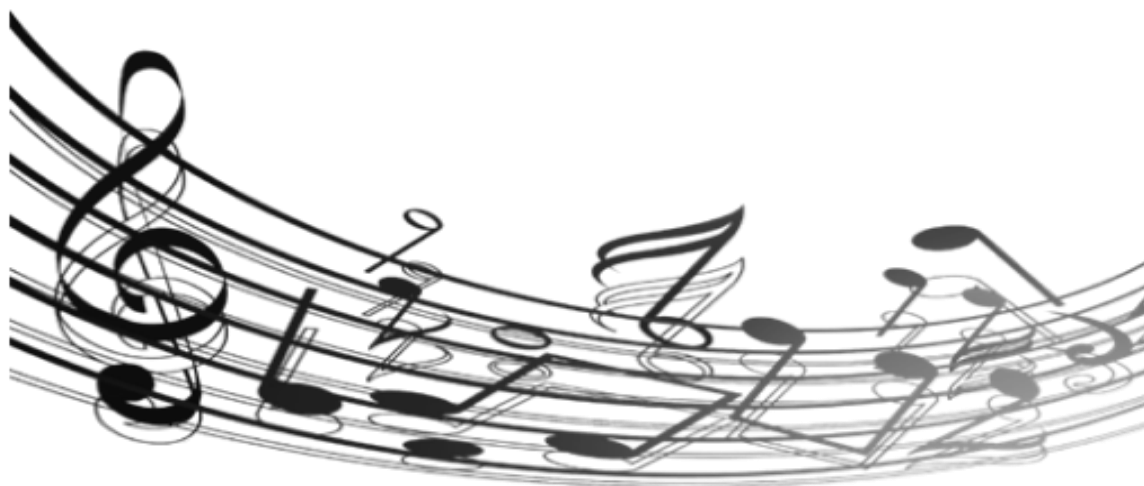
♪ ロビーにて愛好者A部門の結果発表・入選証書授与（審査員講評会は全部門発表後に実施） ♪

W3040501	藤野 鈴		作品/役名		言語	イタリア語
16:10	Soprano	京都府	作曲家/曲名	ヘンデル/私を泣かせてください		
W3040506	松本 美咲		作品/役名	フィガロの結婚/ケルビーノ	言語	イタリア語
16:16	Soprano	大阪府	作曲家/曲名	モーツァルト/恋とはどんなものかしら		
W3040508	宮本 花		作品/役名		言語	イタリア語
16:20	Soprano	兵庫県	作曲家/曲名	ガスパリーニ/あなたへの愛を捨てることは		
W4040503	田中 瑞野		作品/役名		言語	イタリア語
16:24	Mezzo-soprano	滋賀県	作曲家/曲名	トスティ/最後の歌		
W5040503	福留 颯一		作品/役名		言語	イタリア語
16:30	Tenor	兵庫県	作曲家/曲名	トスティ/夕べに		
ZW040501	奥 柚花		作品/役名	フィガロの結婚/ケルビーノ	言語	イタリア語
16:34	Soprano	滋賀県	作曲家/曲名	モーツァルト/恋とはどんなものかしら		
ZW040502	森本 あづみ		作品/役名		言語	イタリア語
16:38	Soprano	兵庫県	作曲家/曲名	作者不詳/たとえつれなくとも		
ZW040504	大垣 妃彩		作品/役名		言語	イタリア語
16:42	Soprano	富山県	作曲家/曲名	ドナウディ/かぎりなく優雅な絵姿		

♪:*:♪ 演奏終了 ♪:*:♪

♪ ロビーにて結果発表・入選証書授与, ホール客席にて審査員による講評会 ♪

- ◆ 審査員がお伝えする講評は録音して構いません。今後の勉強に役立ててください ◆
- ◆ 講評を聞く際は、演奏曲と「演奏した時刻」を申告してください。 ◆



当日舞台リハーサル時間割

受験番号	氏名	部門	声種	作曲家/演奏曲	作品名	リハ時刻	担当伴奏者
W5041303	中島 淳子	(a13) 愛好者A部門	Soprano	プッチーニ/氷のような姫君の心も	トゥーランドット	11:00	
W3041301	藤井 友子	(a13) 愛好者A部門	Soprano	プッチーニ/私の名はミミ	ラ・ボエーム	11:15	
W4041301	森 友理香	(a13) 愛好者A部門	Soprano	シューベルト/ガニユメート	0	11:30	
W4040501	山下 雄大	(c05) 声楽高校1/2年生部門	Baritone	シューベルト/流れの上で	冬の旅	11:45	
W5040503	福留 颯一	(c05) 声楽高校1/2年生部門	Tenor	トスティ/夕べに	0	12:00	
HR040501	藤本 幸多	(c05) 声楽高校1/2年生部門	Tenor	伝カルダーラ/たとえつれなくとも	0	12:15	
C1040504	長坂 絵奈	(c05) 声楽高校1/2年生部門	Soprano	トスティ/悲しみ	0	12:30	林 典子
IS041302	永井 啓子	(a13) 愛好者A部門	Soprano	マスカーニ / ママも知るとおり	カヴァレリア・ルスティカーナ	12:45	多久潤子

公式伴奏者・前日リハーサル時間割

リハーサル日：2024/10/12

会場：堺シティオペラ・エタニティエイト/

受験番号	氏名	部門	声種	作曲者/演奏曲	作品名	リハ時刻	担当伴奏者
ZW040503	豊嶋 清華	(c05) 声楽高校1/2年生部門	Soprano	A.スカルラッチィ／私は心に感じる		15:00	林 典子
C1040504	長坂 桜奈	(c05) 声楽高校1/2年生部門	Soprano	トスティ／悲しみ		15:15	
IS041303	南出 眞代	(a13) 愛好者A部門	Soprano	マスカーニ／アヴェ・マリア		15:30	
KM040502	下川 愛加	(c05) 声楽高校1/2年生部門	Soprano	山田 耕作／曼珠沙華		15:45	
KM040501	木村 空汰	(c05) 声楽高校1/2年生部門	Tenor	ドナウディ／ああ、愛する人の		17:00	
C1041301	番 美貴子	(a13) 愛好者A部門	Mezzo-soprano	ヴェルディ／炎は燃えて	イル・トロヴァトーレ	16:00	多久潤子
E7041302	田中 隆哉	(a13) 愛好者A部門	Baritone	山田 耕作／曼珠沙華		16:15	
E5041307	大沼 尚子	(a13) 愛好者A部門	Soprano	トスティ／祈り		16:30	
W5041301	末包 真紀	(a13) 愛好者A部門	Soprano	ブッチーニ／歌に生き、愛に生き	トスカ	17:15	
IS041302	永井 啓子	(a13) 愛好者A部門	Soprano	マスカーニ／ママも知るとおり	カヴァレリア・ルスティカーナ	17:30	

公式伴奏リハーサル会場案内

堺シティオペラ・エタニティエイト

- 利用者名（会場掲示）：なし（民間ビル内）
- 住所：堺市北区百舌鳥赤畑町 4-256 八光ビル 4階, TEL : 072-254-1151
- JR 阪和線 百舌鳥駅東口徒歩 1分
- アクセス詳細 <http://sakai-city-opera.jp/publics/index/7/>

【土足厳禁】

